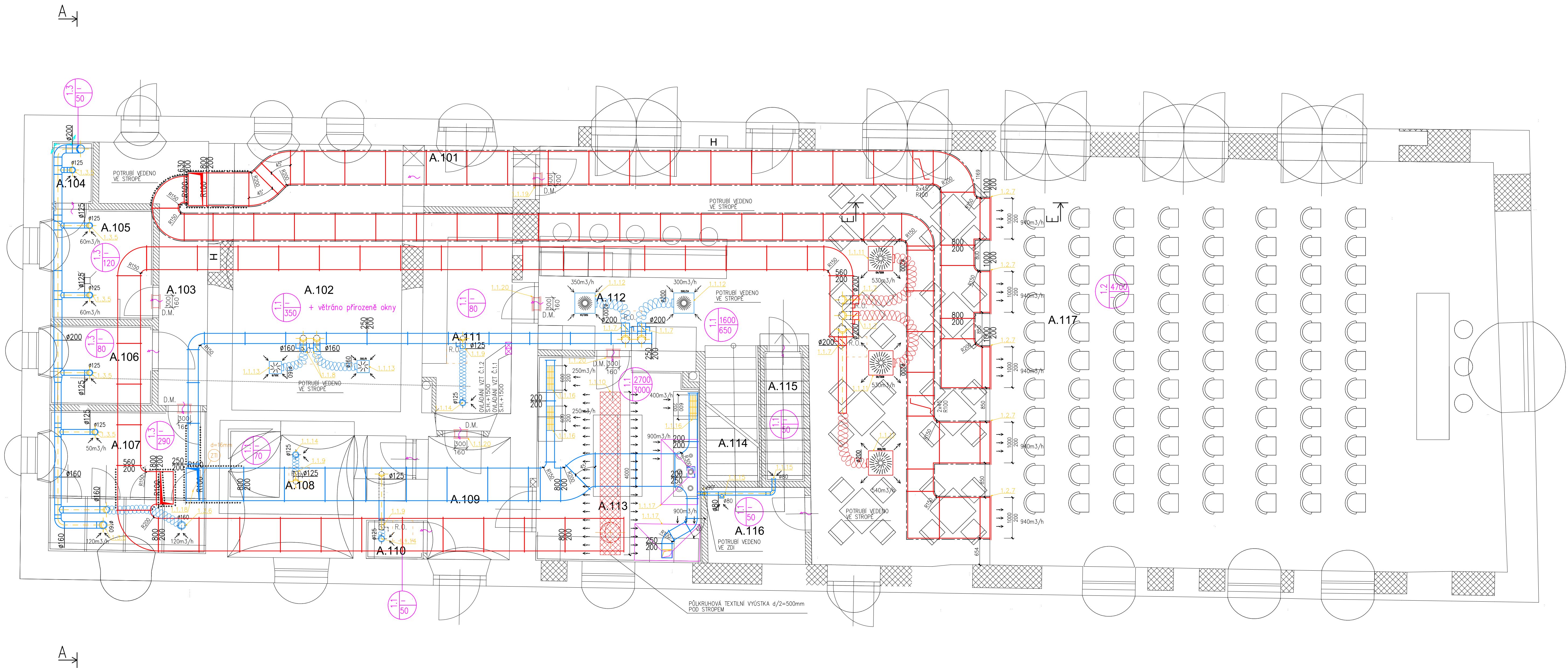


PŮDORYS 1.NP (OBJEKT A)



LEGENDA MÍSTNOSTÍ

Č.M	ÚČEL MÍSTNOSTI	PLOCHA /m2/	OBJEM /m3/
A.101	CHODBA	17,10	26,00
A.102	ŠATNA	21,00	18,50
A.103	CHODBA	5,80	12,00
A.104	WC MUŽI	1,50	5,00
A.105	WC MUŽI	6,80	10,40
A.106	WC ŽENY	4,50	8,60
A.107	WC ŽENY	14,00	15,00
A.108	SKLAD	10,20	14,50
A.109	CHODBA	7,70	12,50
A.110	WC ZAMĚSTNANCI	1,40	4,80
A.111	SKLAD	12,00	16,00
A.112	BISTRO	20,50	18,20
A.113	KUCHYNĚ	19,80	18,20
A.114	SCHODIŠTĚ	13,70	15,90
A.115	UKLIDOVÁ KOMORA	3,00	8,30
A.116	SKLAD APARATURY	4,50	8,60
A.117	VÍCEÚČELOVÝ SÁL max.130 osob	189,30	65,80
UŽITNÁ PLOCHA		352,80 m2	

LEGENDA VZT :

- PŘÍVODNÍ VZT POTRUBÍ
- ODVODNÍ VZT POTRUBÍ
- SÁNÍ - VZT POTRUBÍ
- VÝFUK - VZT POTRUBÍ
- POŽADAVKY NA OSTATNÍ PROFESE
- PŘÍVODNÍ/ODVODNÍ POTRUBÍ KRUHOVÉ/SPIRO
- PŘÍVOD. OBECNÝ PRŮTOK VZDUCHU
- PŘÍVOD. OBECNÝ PRŮTOK VZDUCHU
- PŘÍVOD. OBECNÝ PRŮTOK VZDUCHU
- PŘÍVODNÍ/ODVODNÍ TALÍŘOVÝ VENTIL
- PŘÍVODNÍ/ODVODNÍ ANEMOSTAT/ČISTÉ NASTAVCE
- VÝFUKOVÁ A SÁNÍ ZAULZE
- REGULAČNÍ KLAPKA
- STĚNOVÁ, DVEŘNÍ MŘÍŽKA
- PRŮTOK VZDUCHU POD DVEŘMI BEZ PRAHU
- VZT STOLPAČKA
- REVIZNÍ OTVOR
- SERVOPON
- POŽARNÍ KLAPKA
- REGULATOR PRŮTOKU VZDUCHU
- PŘÍVODNÍ/ODVODNÍ VÝSTKA

LEGENDA KLIMATIZACE/CHL :

- ČU POTRUBÍ + KOMUNIKACE, NÁPAJENÍ
- VENKOVNÍ KONDENZAČNÍ JEDNOTKA

POZNÁMKA

- KONTROLNÍ A REVIZNÍ OTVORY V POHLEDU ZAJISTÍ STAVBA DLE SKUTEČNÉHO STAVU.
- REVIZNÍ A SERVISNÍ OTVORY PRO NAVRHOVANÁ ZAŘÍZENÍ MUSÍ SPLŇOVAT POŽADAVKY DANEHO VÝROBCE A MUSÍ BÝT NEUSTÁLE PŘÍSTUPNÁ.
- VÝHLEDKEM K PROSTOROVNÍM NÁROKŮM VZT SYSTÉMU, JE NUTNÉ VŠECHY KOMPONENTY SYSTÉMU VZT MONTOVAT PŘED OSTATNÍMI PROFESEMI.
- REALIZAČNÍ FIRMA JE POVINNÁ SI TRASY VZT A ČU POTRUBÍ VYMĚŘIT NA TRASE V ZÁVISLOSTI NA SKUTEČNOSTI
- ROZMÍSTĚNÍ DISTRIBUČNÍCH ELEMENTŮ BUDE UPŘESŇENO NA STAVBĚ REALIZAČNÍ FIRMOU DLE SKUTEČNÉHO STAVU
- POTRUBÍ VE VÝKRESE UVEDENÉ JAKO TEP. IZOLOVANÉ BUDE IZOLOVÁNO DLE POPISU VE VÝKRESE A T2.
- VZT JEDNOTKY BUDOU KE VZDUCHOVODŮM PŘÍPOJENY POMOCÍ PRŮVZDĚCHNÝCH MŘÍŽEK, VZ SPECIFIKACE.
- VZT A KLIM JEDNOTKY BUDOU ULOŽENY NA PRŮZNÉM ULOŽENÍ - RÝHOVANÁ GUMA.
- CHLADIVOVÉ POTRUBÍ BUDE IZOLOVÁNO TEP. IZOLACÍ
- MIN. DÉLKA PŘÍPOJENÍ DISTRIBUČNÍHO ELEMENTU FLEXNÍ HADICÍ S TEPelnou/HLUKOVOU IZOLACÍ BUDE 1,5 m
- PROJEKT NEZAHŔNĚJE DILENSKOU, VÝROBNÍ DOKUMENTACI ZHOTOVITELE

JAN BOSÁK, IČ: 05368588, TELEVIZNÍ 2618 ROŽNOV POD RADHOŠTĚM			
ZODP. PROJEKTANT:	ING. JAN BOSÁK		
VYPRACOVAL:	ING. JAN BOSÁK		
KONTROLOVAL:	ING. JAN BOSÁK		
Investor: statutární město Karviná, Frýštátská 72/1, 733 24 Karviná		FORMÁT:	10x A4
Projekt: „Zámecké konírný-Community Hub“		DATUM:	08/2023
Rekonstrukce objekt A-mléčnice SO01		STUPĚN:	DPS
Rekonstrukce objekt B-konírný SO02+SO03		Č. ZAKÁZKY:	230205
Profese: VZDUCHOTECHNIKA		Č. PARÉ:	
Obsah: PŮDORYS 1.NP (OBJEKT A)		MĚŘÍTKO	Č. VÝKRESU
		1:50	02